

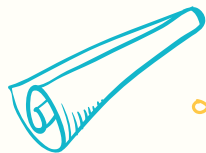
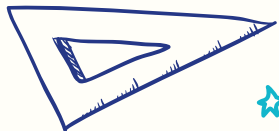
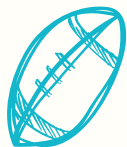
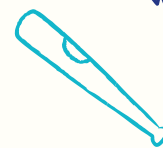
$$2+2=4$$



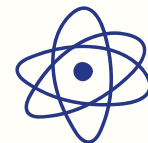
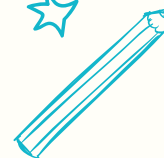
$$\sqrt{25}$$



INSIEME ALLA SCUOLA PRIMARIA 3 Istituto Comprensivo A. Briosco



$$h^2 = a^2 + b^2$$





Anno Scolastico 2025/2026

Chi DEVE iscriversi?

Nati dal 1 gennaio 2019 al 31 dicembre 2019

Chi PUÒ iscriversi?

I nati dal 1 gennaio 2020 al 30 aprile 2020

ISCRIZIONI APERTE DAL 21 GENNAIO AL 10 FEBBRAIO 2025





Com'è organizzata la scuola primaria?

Il MIM assegna entro aprile l'Organico dei docenti in base al numero degli iscritti.



La scuola poi organizza il servizio e l'orario scolastico.



MODELLI DI TEMPO SCUOLA

27 ORE SETTIMANALI DAL LUNEDÌ AL VENERDÌ

DISCIPLINE	Prima	Seconda	Terza	Quarta, quinta 29 ore settimanali
LINGUA ITALIANA	9	8	7	8
MATEMATICA	6	6	6	6
SCIENZE	2	2	2	2
STORIA/GEOGRAFIA	4	4	4	4
ARTE IMMAGINE	1	1	1	1
MUSICA	1	1	1	1
MOTORIA	1	1	1	2
INGLESE	1	2	3	3
RELIGIONE CATTOLICA / A.A.	2	2	2	2





MODELLI DI TEMPO SCUOLA

40 ORE SETTIMANALI DAL LUNEDÌ AL VENERDÌ

DISCIPLINE	Prima	Seconda	Terza	Quarta, quinta
LINGUA ITALIANA	9	8	7	8
MATEMATICA	6	6	6	6
SCIENZE	2	2	2	2
STORIA/GEOGRAFIA	4	4	4	4
ARTE IMMAGINE	1	1	1	1
MUSICA	1	1	1	1
MOTORIA	1	1	1	2
INGLESE	1	2	3	3
RELIGIONE CATTOLICA / A.A.	2	2	2	2
LABORATORI	3	3	3	3
MENSA	10	10	10	10



LE NOSTRE SCUOLE



MURATORI

CODICE PDEE888089

Tempo pieno
(40 ore)

Dal lunedì al venerdì
8.00 - 16.00

Con servizio mensa



LEOPARDI

CODICE PDEE888017

Tempo pieno
(40 ore)

Dal lunedì al venerdì
8.00 - 16.00

Con servizio mensa

Tempo normale
(27 ore)

Dal lunedì al venerdì
8.00 - 13.25



ROSMINI

CODICE PDEE888039

Tempo pieno
(40 ore)

Dal lunedì al venerdì
8.00 - 16.00

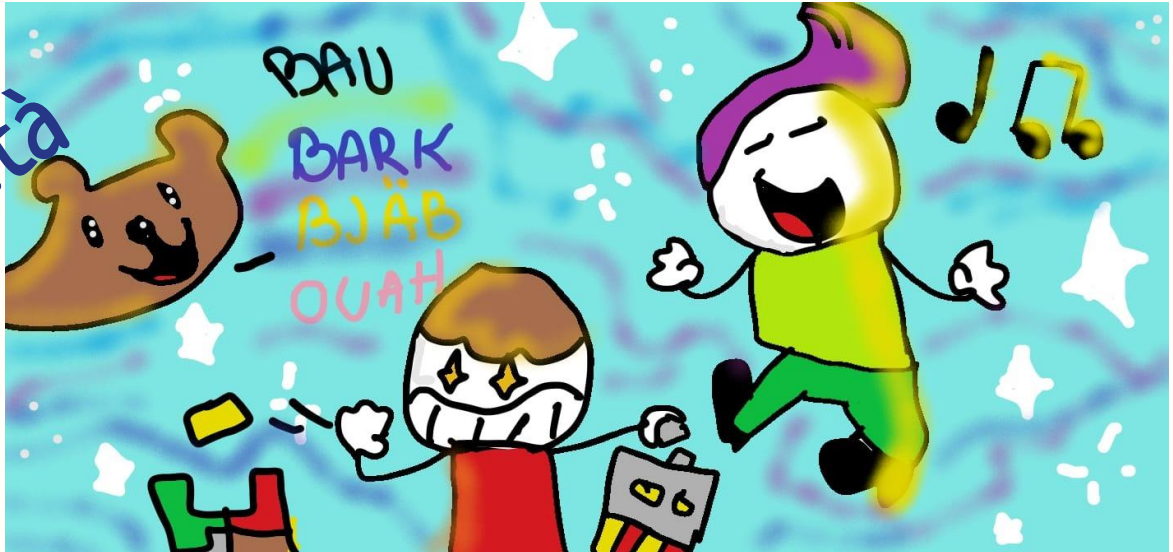
Con servizio mensa

Oltre alle discipline ...

Star bene a scuola

Continuità

Sostenibilità



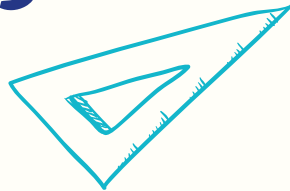
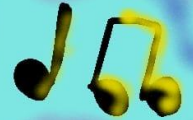
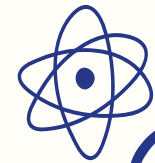
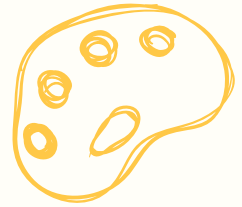
Fiera della scienza

Makespace

Territorio

Inclusione

Successo formativo



Sicurezza e Privacy

SICUREZZA

- Documento Valutazione dei rischi
- Piano di emergenza
- Prove di evacuazione
- Formazione personale
- Attività didattiche per imparare la Sicurezza a scuola e a casa



PRIVACY

- I dati personali in possesso della scuola sono utilizzati nel rispetto della normativa vigente e per le finalità istituzionali scolastiche
- I dati potranno essere comunicati ad altri enti istituzionali (Comune, USLL, MIUR, ex Prowveditorato) nei casi previsti per Legge.



Servizi del Comune di Padova

Fornitura gratuita
dei libri di testo



Servizio Mensa





COME CI SI ISCRIVE?



DAL 21 GENNAIO AL 10 FEBBRAIO 2025

SOLO ON-LINE ATTRAVERSO LA PIATTAFORMA UNICA

<https://unica.istruzione.gov.it/>

- È NECESSARIO REGISTRARSI AL SITO PER POTER ISCRIVERE LA/IL PROPRIA/O FIGLIA/O
oppure
- COLORO CHE SONO GIÀ IN POSSESSO DI UN'IDENTITÀ DIGITALE (SPID) POSSONO ACCEDERE AL SERVIZIO UTILIZZANDO LE CREDENZIALI DEL PROPRIO GESTORE.

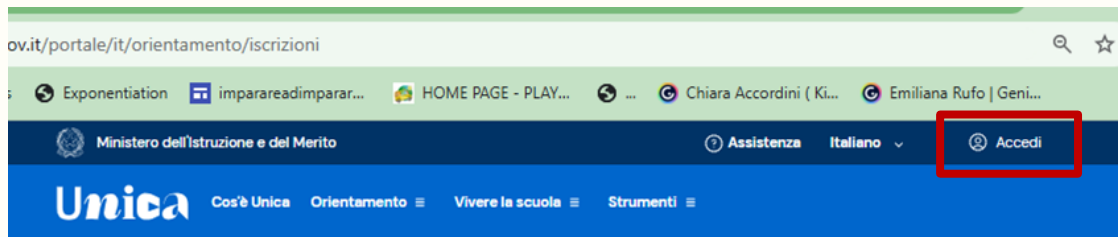
I GENITORI, NELL'INDIVIDUAZIONE DELLA SCUOLA, POSSONO AVVALERSI DEL PORTALE
"SCUOLA IN CHIARO".



Anno Scolastico 2025/2026



COME iscriversi?



1. Accesso tramite identità digitali tra SPID, CIE o eIDAS
1. Al primo accesso ti verrà chiesto di confermare o completare i tuoi dati personali, quindi potrai iniziare a compilare la domanda di iscrizione.
La domanda si compone di tre sezioni da compilare con i dati dell'alunno, della famiglia e di almeno una scuola, quella di prima scelta.
1. Importante utilizzare il il codice meccanografico della scuola:
 - Primaria "Leopardi"
PDEE888017
 - Primaria "Muratori"
PDEE888028
 - Primaria "Rosmini" >
PDEE888039



COSA FA LA SCUOLA?



La Segreteria dell'I.C. Briosco da supporto tecnico alle iscrizioni on-line previo appuntamento.

➤ Chiamare il numero **049 8207230** e chiedere della Sig.ra Franca

A settembre ci sarà una riunione organizzativa con i docenti presso la scuola di frequenza.

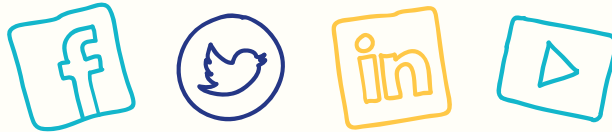




THANKS



Do you have any questions?
youremail@freepik.com
+91 620 421 838
yourcompany.com



CREDITS: This presentation template was created by **Slidesgo**, including icons by **Flaticon**, and infographics & images by **Freepik**.

Please keep this slide for attribution.

