



INSIEME ALLA SCUOLA SECONDARIA

III Istituto Comprensivo "A.Briosco"

SCUOLA SECONDARIA DI PRIMO GRADO

BRIOSCO



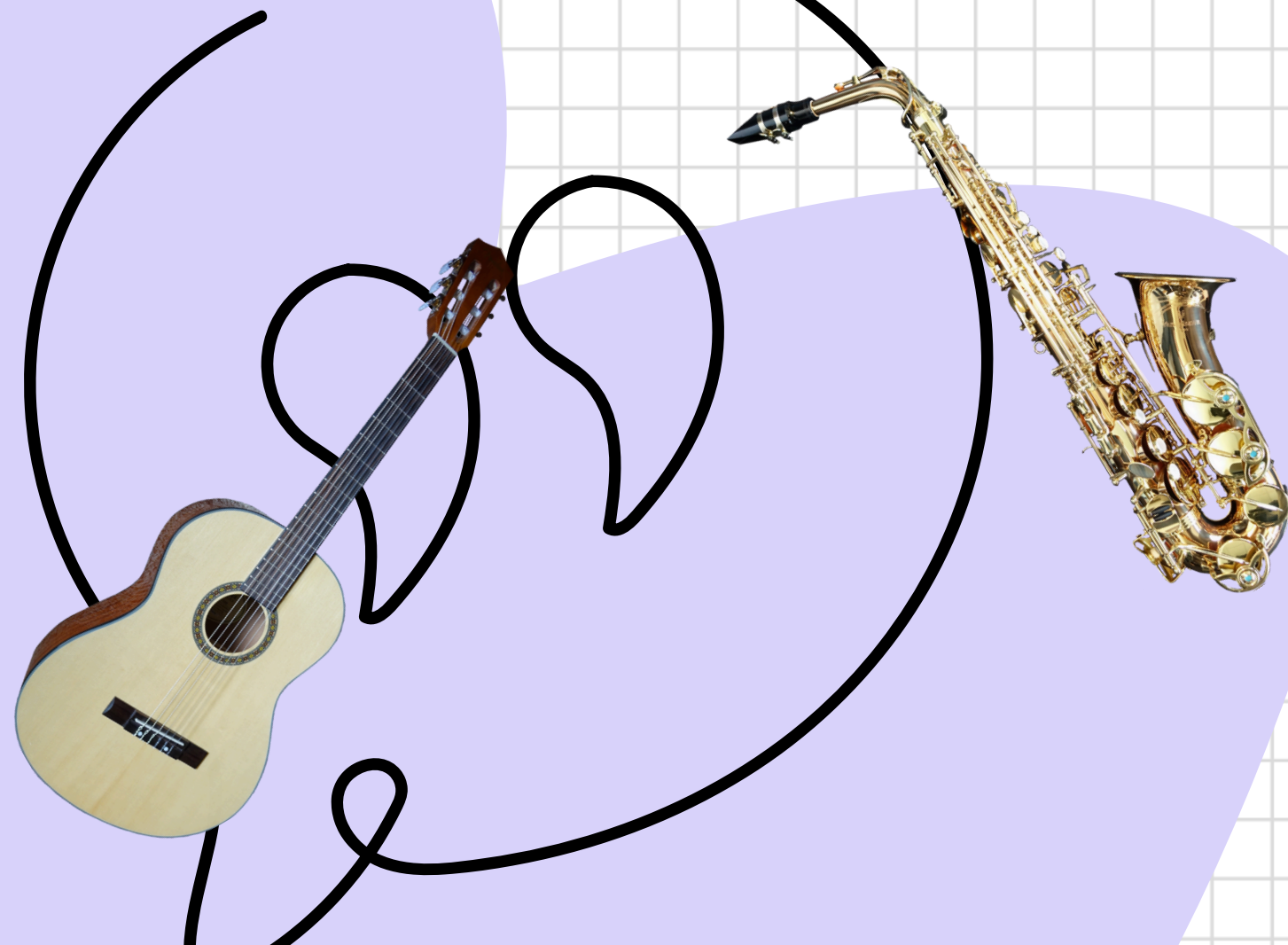
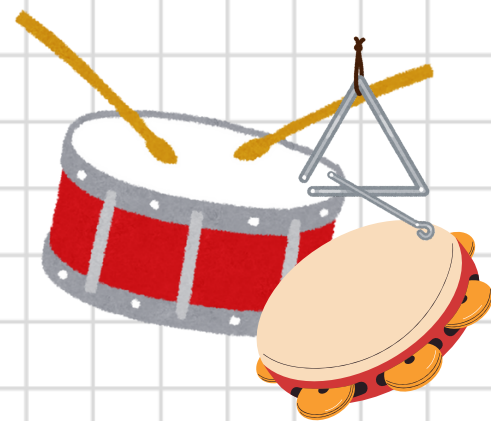
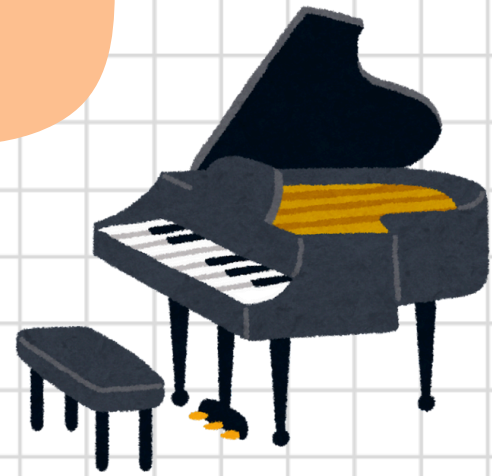
- Orario: Lunedì - Venerdì
8:15 - 14:15
- 2° Lingua: Francese
Spagnolo
- Indirizzo Musicale

ZANELLA



- Orario: Lunedì - Venerdì
8:00 - 14:00
- 2° Lingua: Francese
Spagnolo
Tedesco
- Classe digitale

INDIRIZZO MUSICALE



- 1.** Scuola Secondaria “Briosco”
- 2.** Modulo orario di lezione individuale
Modulo orario di teoria e lettura della musica
Modulo orario di musica d’insieme
- 3.** Quattro strumenti:
Saxofono, pianoforte, chitarra e percussioni
- 4.** Mediamente 6 studenti per corso di strumento

OLTRE ALLE DISCIPLINE

...

**PROGETTI
EXTRASCOLASTICI**

**CERTIFICAZIONI
LINGUISTICHE**

STEAM

DANZA

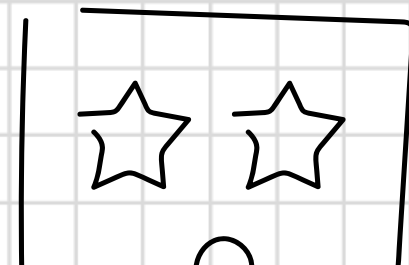
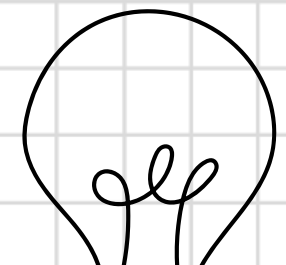
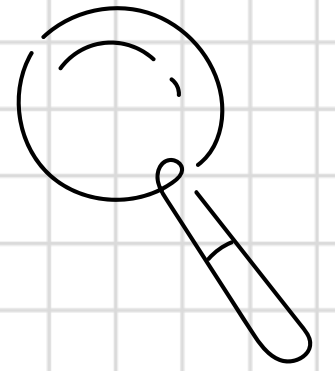
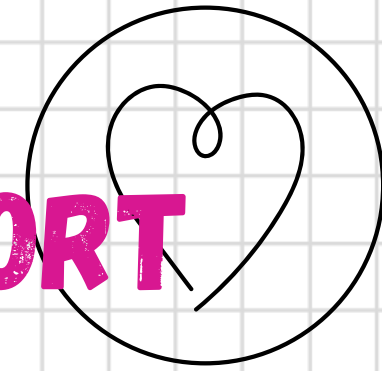
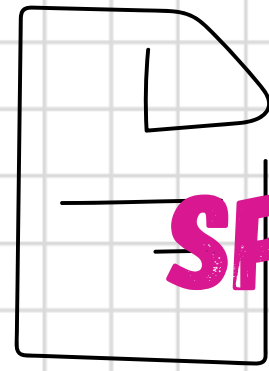
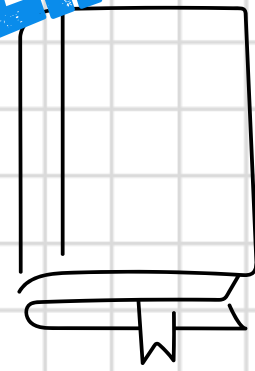
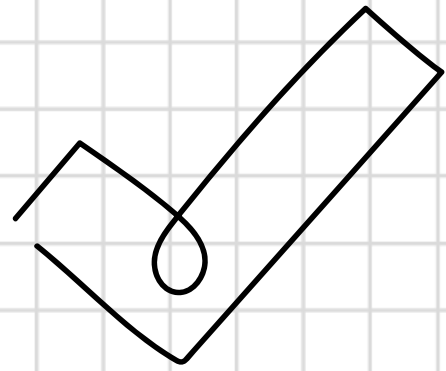
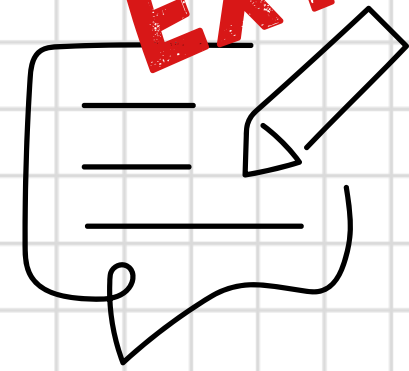
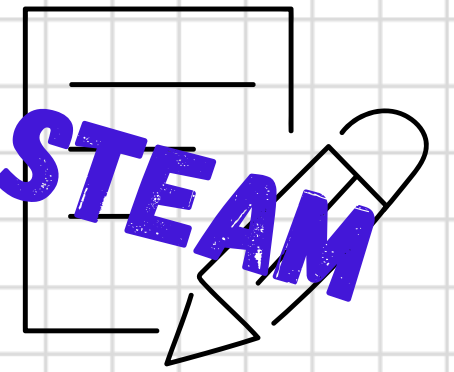
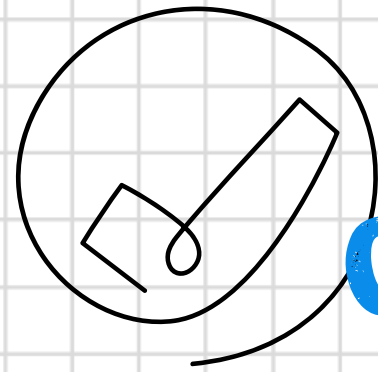
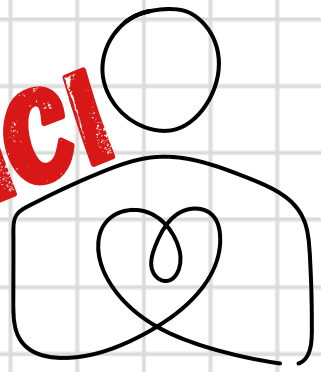
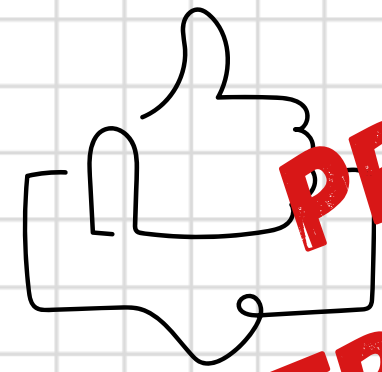
SPORT

TEATRO

MUSICA

SCACCHI

VIAGGIO IN FRANCIA



OPEN DAY



ZANELLA

Viale dell'Arcella 21

Sabato 14 dicembre 2024 ore 8:00 - 12:00

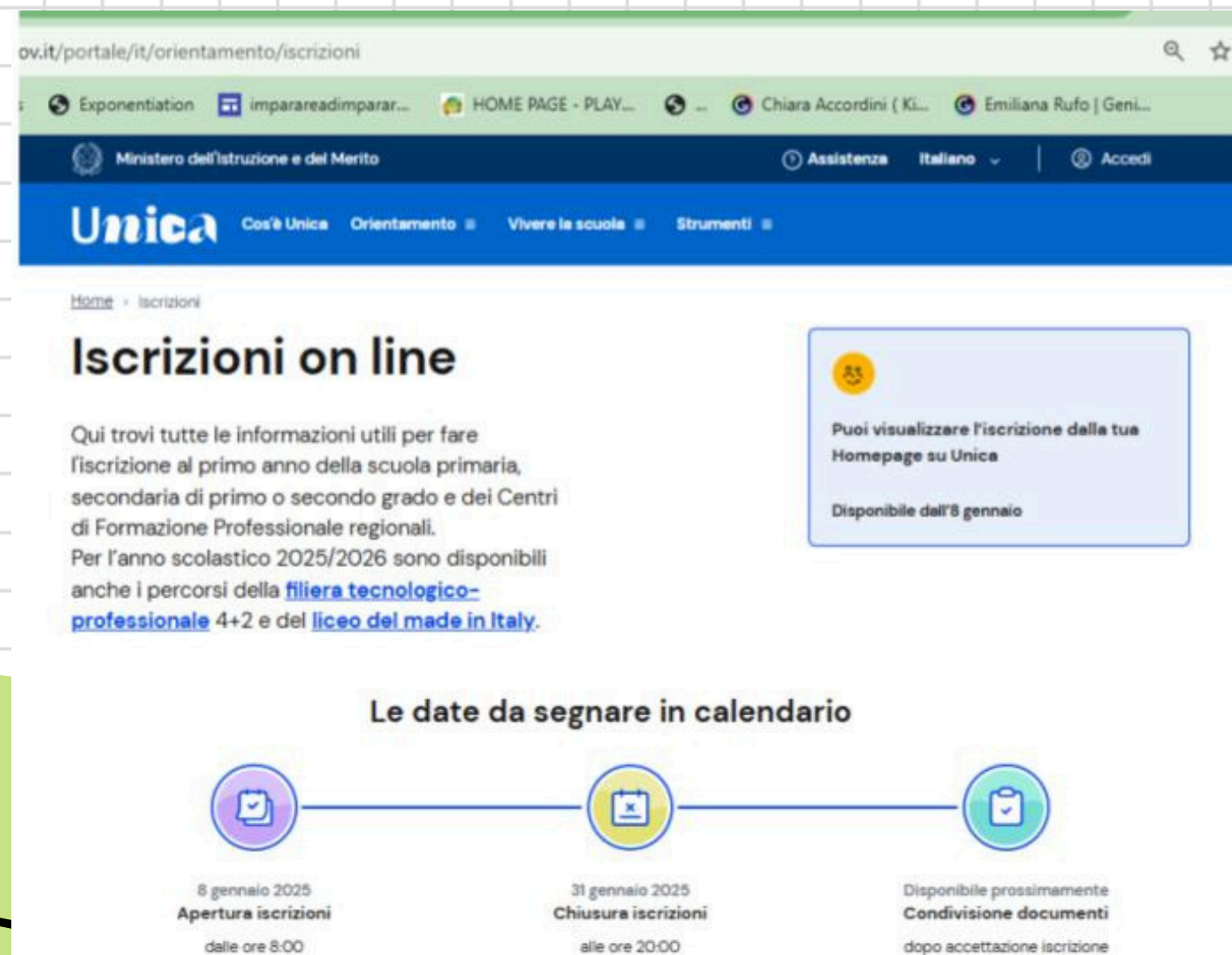
BRIOSCO

Via Lippi 11

Sabato 11 gennaio 2025 ore 8:00 - 12:00



COME CI SI ISCRIVE?



The screenshot shows the Unica website interface. At the top, there's a navigation bar with the Unica logo and menu items like 'Cos'è Unica', 'Orientamento', 'Vivere la scuola', and 'Strumenti'. Below this, the main content area is titled 'Iscrizioni on line'. It contains a paragraph of text explaining the registration process for the first year of primary school, secondary school, and regional vocational training centers for the 2025/2026 school year. It also mentions specific paths like 'filiera tecnologico-professionale 4+2' and 'liceo del made in Italy'. To the right of the text is a blue box with a yellow icon and the text: 'Puoi visualizzare l'iscrizione dalla tua Homepage su Unica. Disponibile dall'8 gennaio'. Below the text is a timeline titled 'Le date da segnare in calendario' with three icons and dates: '8 gennaio 2025 Apertura iscrizioni dalle ore 8:00', '31 gennaio 2025 Chiusura iscrizioni alle ore 20:00', and 'Disponibile prossimamente Condivisione documenti dopo accettazione iscrizione'.

PDMM888016

SOLO ONLINE

DAL 21 GENNAIO AL 10 FEBBRAIO

Piattaforma UNICA

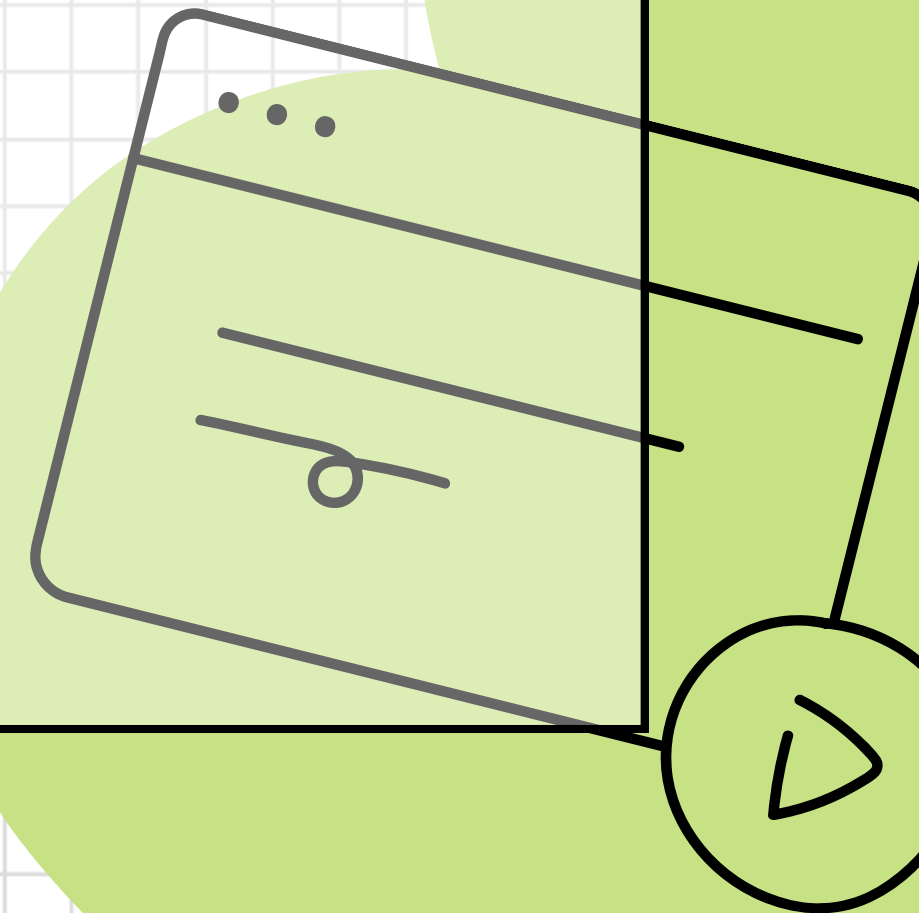
- Accesso tramite identità digitali tra SPID, CIE o eIDAS
- Al primo accesso ti verrà chiesto di confermare o completare i tuoi dati personali, quindi potrai iniziare a compilare la domanda di iscrizione. La domanda si compone di tre sezioni da compilare con i dati dell'alunno, della famiglia e di almeno una scuola, quella di prima scelta.
- Importante utilizzare il codice meccanografico della scuola:

COSA FA LA SCUOLA?

La Segreteria dell'I.C. Briosco dà supporto tecnico alle iscrizioni on-line previo appuntamento.

Chiamare il numero 049 8207230 e chiedere della Sig.ra Cinzia

A settembre ci sarà una riunione organizzativa con i docenti presso la scuola di frequenza.





GRAZIE